

# Développeur.Net (H/F)

Envie d'intégrer une PME dynamique en pleine croissance ? N'hésitez pas à postuler chez Gimel Lavergne ! Vous intégrerez notre équipe de Développement et vous participerez à l'analyse des besoins, à la conception, au développement et à l'intégration des solutions technologiques.

## VOTRE MISSION

Vous êtes encadré par le responsable de développement qui vous apporte support, formation sur les aspects métiers et vous accompagne dans l'évolution de votre savoir-faire. De nature organisée et méthodique, vous serez capable de réagir et d'intervenir dans le cadre d'un développement et d'une maintenance utilisant les principes de la méthode AGILE.

### Vous participerez :

- Au développement des solutions correspondantes en langage .NET,
- A l'intégration et la mise en production,
- A la maintenance corrective et évolutive de l'application,
- A la migration d'un contexte existant vers de nouvelle technologie.

### Vous serez amené à utiliser :

- Les langages : C#, L4G Progress, SQL
- L'environnement de développement Microsoft Visual Studio
- Les architectures WPF, MVC et MVVM
- Le gestionnaire de source Git et l'environnement DevOps
- Les fonctionnalités offertes par Microsoft Azure
- Les web services sous format SOAP et REST
- Les SGBD SQL Server et L4G Progress

La maîtrise d'une de ces technologies est un plus.



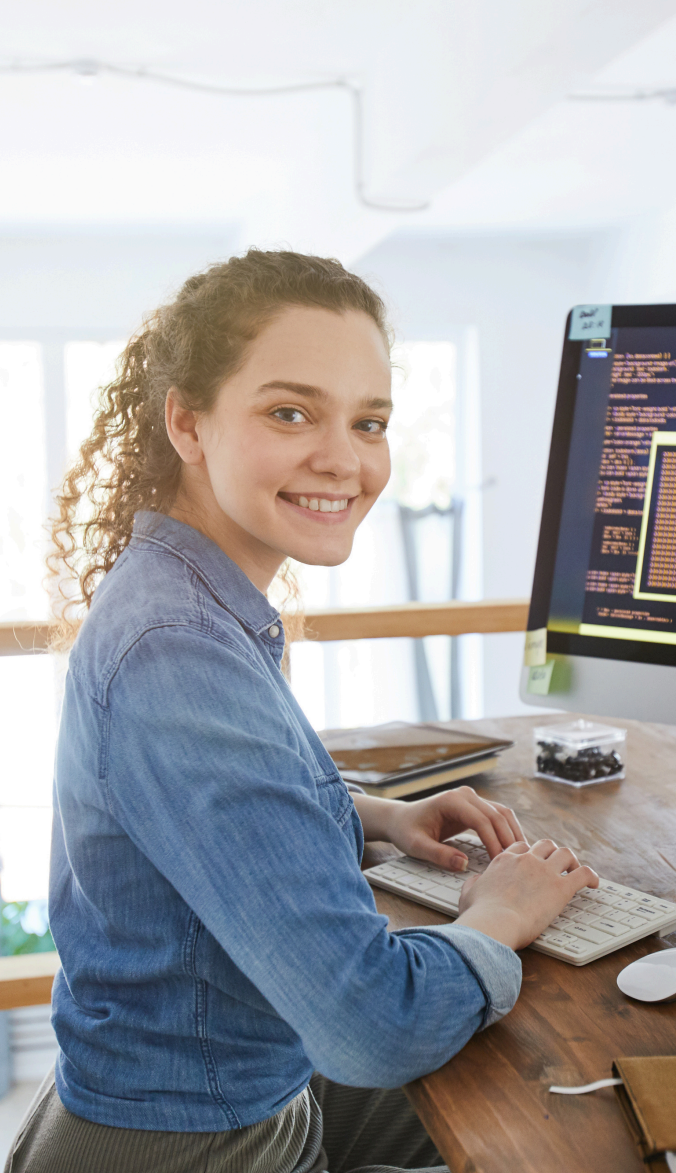
### Votre profil

- Bac +2 minimum en informatique
- Expérience souhaitée
- Organisé, Réactif, Ouvert d'esprit et créatif
- Attentif à la fiabilité, la généralisation et la standardisation des processus



### Compétences

- Analyser les besoins clients
- Concevoir et développer les programmes et applications informatiques
- Déterminer des mesures correctives
- Etablir un cahier des charges



## EN BREF

- Type de contrat : CDI
- A pourvoir : dès que possible
- Horaires : 39h/semaine dont temps de pause
- 1 jour de RTT par mois
- Rémunération : à définir en fonction du profil
- Localisation : Beynost à seulement 10 km de Lyon. Parking sur place & transports en commun (bus, train)
- Un environnement de travail privilégié : 600 m2 de bureaux rénovés en 2019, à proximité des centres commerciaux et du parc de Miribel Jonage

### + Les plus de Gimel

- Titres Restaurants
- Intéressement & prime de vacances
- Evènements internes pour une ambiance conviviale

## L'ENTREPRISE GIMEL LAVERGNE

Editeur du logiciel Evolubat, Gimel Lavergne est une entreprise de taille humaine aux valeurs familiales et à l'esprit collaboratif. Notre équipe se compose aujourd'hui d'une quarantaine de collaborateurs. Et si le prochain, c'était vous ?

Depuis plus de 45 ans, nous développons une offre logicielle innovante (ERP, Applications Mobiles, Offre Web) en perpétuelle évolution. Notre logiciel a été spécialement conçu pour les entreprises de négoce en produits de bâtiments (matériaux, sanitaire). Notre stabilité et notre capacité à évoluer ont fait de nous l'un des tous premiers éditeurs dans ce secteur avec plus de 250 clients à ce jour en France et en Belgique.



[Visitez notre site web](#)



**Intéressé(e) par cette offre ?**

Candidature à envoyer à [tom.jacquy@gimel.fr](mailto:tom.jacquy@gimel.fr)